

# POS FIS



IL POS CON UN

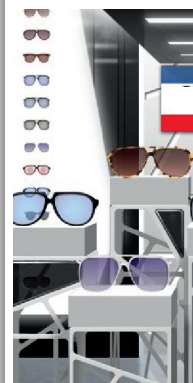
**F**UTURO DAVANTI

**FLAT** *true flat touch screen*

**FANLESS** *robusto, solido ed affidabile e splash proof*

**FASHION** *design d'eccezione con cromie bianco-nero di tendenza*

*Adatto per numerose applicazioni, Retail e Food & Beverage*



# RCH POS FIS

15" Fanless Flat-Surface



design elegante bianco-nero



interfacce I/O

movimento inclinazione schermo



Display o monitor cliente



## CARATTERISTICHE PRINCIPALI

**Monitor** • Dimensione : 15" TFT  
• Risoluzione: 1024x768 color LCD

**Tecnologia Touch** Touch Screen resistivo a 5 fili.

**CPU** Intel Atom D525 @1.8Ghz

**Memoria di massa** SSD 32GB, estraibile

**Memoria RAM** 2GB DDR3

**Interfacce I/O**

- 4 RS 232
- 1 RJ11 cassetto
- 4 USB 2.0
- 1 PS/2
- 1 VGA
- 1 Ethernet LAN 10/100/1000
- 1 Parallela
- 2 Audio (line in/ mic)

**Audio** Scheda audio integrata (high definition audio)

**Opzioni**

- Display Cliente VFD
- Monitor Cliente 10"
- Sistema Operativo: Windows Pos Ready 2009, Windows 7

**Alimentatore** Esterno DC 12V, 5A

**Dimensioni** (380 x 360 x 190) mm



DI SERIE



OPTIONAL



**RCH**  
POINT OF SALE INNOVATION

